

SUS PARA TODOS

Participação e Controle Social em
Foco.

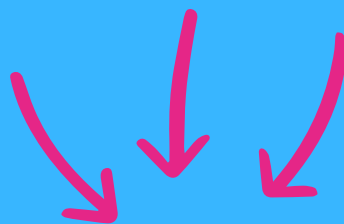


"Diálogo, Equidade e Melhoria Contínua da Saúde"



Objetivo: Este material tem como objetivo incentivar e despertar os acadêmicos dos cursos de saúde e os profissionais, para a importância da participação e controle social no SUS.

Público-alvo: Acadêmicos dos cursos de saúde das diversas instituições do município de Palmas - TO e profissionais da Atenção Primária a Saúde.



Disciplina: Planejamento, Gestão e Avaliação em Saúde.

Discentes: Heryka Araújo Cavalcante, Walter Soares Borges Neto

Orientadores: Renata Andrade de Medeiros Moreira, Neilton Araújo de Oliveira, Sônia Lopes Pinto

Introdução:

VOCÊ SABIA?

A participação popular na gestão da saúde é prevista pela Constituição Federal de 1998, em seu artigo 198, que trata das diretrizes do SUS: descentralização, integralidade e a participação da comunidade (ROLIM et al., 2013).



Introdução:

Você sabe o que é controle/ participação social?

É o controle das ações do Estado pela população, que consegue envolver-se nos processos de elaboração, implementação, fiscalização e avaliação das políticas públicas, por meio de Conselhos, Comitês, Conferências e audiências públicas.



Qual o objetivo do controle e/ou da participação social?

Tem como objetivo que atores sociais historicamente não incluídos nas decisões do país participem ativamente, e influenciem na definição e na execução de políticas de saúde.



Você sabe o que é um Conselho de Saúde?

São órgãos deliberativos que atuam como espaços participativos estratégicos na reivindicação, formulação, controle e avaliação da execução das políticas públicas de saúde.



E as Conferências de saúde?

Trata-se de fóruns públicos que são realizados de quatro em quatro anos, através de discussões realizadas em etapas locais, estaduais e nacional, com a participação de segmentos sociais representativos do SUS (prestadores, gestores, trabalhadores e usuários), para avaliar e propor diretrizes para a formulação da política de saúde.





A ideia de participação social implica entender que a nossa sociedade é múltipla e múltiplos são os seus interesses; além disso, implica a ideia de que em conjunto se pensa melhor e se decide de forma mais justa e democrática (SEMIL, 2023).

Por fim, o principal objetivo é que o cidadão perceba-se como ator essencial na luta pelos direitos à saúde!

Referências:

BRASIL. Ministério da Saúde. Para entender o controle social na saúde / Ministério da Saúde, Conselho Nacional de Saúde. – Brasília : Ministério da Saúde, 2013. 178 p. : il.

MEDEIROS, Rozélia. Participação social. Infraestrutura Meio Ambiente, 2023. Disponível em:<https://www.infraestruturameioambiente.sp.gov.br/educacao-ambiental/prateleira-ambiental/participacao-social/>. Acesso em: 30, junho 2023.

ROLIM, L. B., CRUZ, R. de S. B. L. C., & SAMPAIO, K. J. A. de J.. (2013). Participação popular e o controle social como diretriz do SUS: uma revisão narrativa. Saúde Em Debate, 37(96), 139–147.